

Rapport de mission de repérage des matériaux et produits contenant de l'amiante avant réalisation de travaux

Norme NF X 46-020 V .2017

16 RUE ST HUBERT

77500 CHELLES



A \ INFORMATIONS GENERALES

A.1 \ DESIGNATION DU BÂTIMENT

Nature du bâtiment :	LOGEMENTS COLLECTIFS	Adresse :	16 RUE ST HUBERT 77500 CHELLES
Date du permis de construire ou date de construction		Bâtiment :	
Etage :		Porte :	
Ref Cadastrale :	NC	Propriété de :	OPH77 10 AVENUE CHARLES PEGUY 77000 MELUN

A.2 \ DESIGNATION DU DONNEUR D'ORDRE

Nom :	OPH77	Documents remis :	
Adresse :	10 AVENUE CHARLES PEGUY 77000 MELUN	Moyens mis à disposition :	

A.3 \ EXECUTION DE LA MISSION

RAPPORT N° :	8LAD0301	Laboratoire d'Analyses :	ITGA
Repérage réalisé le :	25/06/2019	Adresse laboratoire :	3 RUE ARMAND HERPIN LACROIX - CS 46537 35065 RENNES CEDEX
Accompagnateur :		Numéro d'accréditation :	1-5967
Par :	Mickaël JULIEN	Organisme d'assurance professionnelle :	AXA France
N° certificat :	CPDI 4129	Adresse assurance :	313 Terrasses de l'Arche 92727 NANTERRE CEDEX
Date d'obtention :	01/01/2017	N° de contrat d'assurance :	10158549604
Organisme certificateur	I.CERT Parc Edonia - Bâtiment G - Rue de la Terre Victoria - 35760 SAINT-GREGOIRE	Date de validité :	31/12/2019

B \ CACHET DU DIAGNOSTIQUEUR

FAIT LE 16/07/2019

Cabinet : EXPERT HABITAT & INDUSTRIE INGENIERIE

Nom du responsable : **DE TINGUY Emmanuel**

Nom du diagnostiqueur : **Mickaël JULIEN**



C\ SOMMAIRE

Table des matières

A \ INFORMATIONS GENERALES	2
A.1 \ DESIGNATION DU BÂTIMENT	2
A.2 \ DESIGNATION DU DONNEUR D'ORDRE	2
A.3 \ EXECUTION DE LA MISSION.....	2
B \ CACHET DU DIAGNOSTIQUEUR	2
C \ SOMMAIRE	3
D \ CONCLUSIONS	4
E \ PROGRAMME DE REPERAGE	4
F \ CONDITIONS DE REALISATION DU REPERAGE	6
G \ RAPPORTS PRECEDENTS.....	6
H \ RESULTATS DETAILLES DU REPERAGE	7
ANNEXE 1 – PHOTOS DES ELEMENTS AMIANTES ET/OU NON AMIANTES.....	18
ANNEXE 3 – PROCES VERBAUX D'ANALYSES.....	27
ATTESTATION(S).....	30
CERTIFICAT DE COMPETENCES	31

D \ CONCLUSIONS

Dans le cadre de la mission décrite en tête de rapport, il n'a pas été repéré de matériaux et produits susceptibles de contenir de l'amiante

PIECE	ETAGE	ELEMENTS	DESCRIPTIF LABORATOIRE	REPERAGE	Echantillon	METHODE	ETAT	RESULTAT
NEANT								

JP : Jugement Personnel, ZPSO : Zone présentant des similitudes d'Ouvrage

Liste des locaux non visités concernés par les travaux et justification

PIECE	ETAGE	STATUT DE VISITE
NEANT		

Liste des éléments non inspectés et justification

PIECE	ETAGE	ELEMENTS	REPERAGE	RESULTAT
NEANT				

E \ PROGRAMME DE REPERAGE

PIECES CONCERNEES	PERIMETRE DU REPERAGE	REPERAGE	TRAVAUX	ELEMENTS	Echantillonnage	REMARQUES PARTICULIERES
	LOGEMENTS COLLECTIFS		Selon BT			

OFFICE PUBLIC DE L'HABITAT 77		PAGE N° 1
NOM ET ADRESSE DE L'EXPÉDITEUR OFFICE PUBLIC DE L'HABITAT 77 ANT. PARIS VALLEE MARNE 24 COURS DES DEUX PARCS 77420 CHAMPS SUR MARNE Tél: 01 64 14 11 11 Siret: 27770001900015		BON DE TRAVAUX 2019 14810 EXPERT HABITAT INGENIERIE 33 BIS BOULEVARD GAMBETTA 3EME ETAGE 78300 POISSY Téléphone 0321734144
Réf. fournisseur F / 5149 Marché n° 2017 4475 1 Provenance Objet DIVERS	SERVICE SCE PARIS VAL.MARNE LOCALISATION Programme 8 CHELLES (ST HUBERT) Tranche 1 Ensemble C000 Escaller AD Étage 03 Logement 1 Module 8LAD0301 ÉMETTEUR HEVIN ERIC	
ADRESSE 16 RUE ST HUBERT 77500 CHELLES		

DÉLAI D'EXÉCUTION 7 JOURS

PÉRIODE DU 21-06-2019 **AU** 27-06-2019

ARTICLE	DÉSIGNATION	QUANTITÉ	PRIX UNITAIRE H.T.	TOTAL H.T.
AMI46	REPERAGE AMIANTE AVANT TVX - TVX	1,00	5,00	5,00
AMI76	D'ENTRETIEN OU REPARATIONS - ENTRE 11 ET ANALYSE EN LABORATOIRE - ANALYSE MET ANALYSE DE S1 A 200 PRELEVEMENTS ISSUS	4,00	46,00	192,00
TOTAL H.T.				197,00
H.T. ACTUALISE				
COEFFICIENT REGIONAL				
RABAIS				
TOTAL H.T.				
T.V.A. 20,00 %				39,40
TOTAL T.T.C.				236,40

AFFECTATION BUDGÉTAIRE		CODES STRUCTURE ET SCHÉMA: ENTLOG			
CODE BUDGET	RUBRIQUE	INSTANCES	LIBELLÉ DU POSTE BUDGÉTAIRE	MONTANT T.T.C.	
1 HONAMIA	A760	AFVM PVM	HONORAIRES DIAG AMIANTE	236,40	

AFFECTATION ANALYTIQUE				
CODE BUDGET	RÉFÉRENCES PATRIMOINE	RÉFÉRENCES OCCUPANT	MONTANT T.T.C.	
1 HONAMIA	6 1 C000 AD 8LAD0301	L 9902826	236,40	

Voir en page 2 la suite du BON DE TRAVAUX 2019 14810

EXEMPLAIRE DE CONTRÔLE

ELEMENTS A SONDER OU A ANALYSER NON PRESENTS:

Sol sous meuble d'evier/

Rapport N° : 8LAD0301 25/06/2019

Version : 16/07/2019

5/33

F \ CONDITIONS DE REALISATION DU REPERAGE

Le repérage amiante avant travaux, contient les informations sur la présence d'amiante dans les matériaux et produits du bâtiment afin d'informer les intervenants réalisant des activités ou interventions sur des matériaux et/ou équipements susceptibles de libérer des fibres d'amiante selon la liste citée dans le cadre E.

Il consiste à identifier et localiser, par inspections visuelles et investigations approfondies pouvant être destructives, l'ensemble des matériaux et produits contenant de l'amiante incorporés ou faisant indissociablement corps avec les locaux et les zones de l'immeuble objet des travaux.

Lorsque l'absence de marquages spécifiques ou de documents ne permet pas à l'opérateur de repérage d'attester de la présence ou de la non présence d'amiante dans les matériaux et produits, des prélèvements seront effectués afin de déterminer par analyse la présence ou non d'amiante.

Procédures de prélèvement :

Les prélèvements sur des matériaux ou produits susceptibles de contenir de l'amiante sont réalisés en vertu des dispositions du Code du Travail.

Le matériel de prélèvement est adapté à l'opération à réaliser afin de générer le minimum de poussières. Dans le cas où une émission de poussières est prévisible, le matériau ou produit est mouillé à l'eau à l'endroit du prélèvement (sauf risque électrique) et, si nécessaire, une protection est mise en place au sol ; de même, le point de prélèvement est stabilisé après l'opération (pulvérisation de vernis ou de laque, par exemple).

Pour chaque prélèvement, des outils propres et des gants à usage unique sont utilisés afin d'éliminer tout risque de contamination croisée. Dans tous les cas, les équipements de protection individuelle sont à usage unique.

L'accès à la zone à risque (sphère de 1 à 2 mètres autour du point de prélèvement) est interdit pendant l'opération. Si l'accompagnateur doit s'y tenir, il porte les mêmes équipements de protection individuelle que l'opérateur de repérage.

L'échantillon est immédiatement conditionné, après son prélèvement, dans un double emballage individuel étanche.

Les informations sur toutes les conditions existantes au moment du prélèvement susceptible d'influencer l'interprétation des résultats des analyses (environnement du matériau, contamination éventuelle, etc.) seront, le cas échéant, mentionnées dans la fiche d'identification et de cotation en annexe.

Sens du repérage pour évaluer un local :



G \ RAPPORTS PRECEDENTS

H \ RESULTATS DETAILLES DU REPERAGE

LISTE DES LOCAUX / PARTIES D'IMMEUBLE VISITEES/NON VISITEES CONCERNEES PAR LES TRAVAUX ET JUSTIFICATION

PIECE	ETAGE	JUSTIFICATION	VISITE	TRAVAUX
Entrée	RC		OUI	CONCERNEE
WC	RC		OUI	CONCERNEE
Placard 1	RC		OUI	CONCERNEE
Cuisine	RC		OUI	CONCERNEE
Gaine technique	RC		OUI	CONCERNEE
Salle de bains	RC		OUI	CONCERNEE
Séjour	RC		OUI	CONCERNEE
Placard 2	RC		OUI	CONCERNEE
Chambre	RC		OUI	CONCERNEE
Gaine technique	RC		OUI	CONCERNEE

DESCRIPTION DES REVETEMENTS EN PLACE AU JOUR DE LA VISITE

PIECE	ETAG E	MUR1	MUR 2	MUR 3	MUR4	PLANCHE R BAS	PLANCHE R HAUT	PORTES	FENETRE 1	FENETRE 2
Entrée	RC	Brique / Enduit	Béton			Dalle de sol	Enduit	METALLIQU E		
WC	RC	Brique / Enduit	Béton			Dalle de sol	Enduit	BOIS	PVC	
Placard 1	RC	Béton	Brique / Enduit			Plancher bois	Enduit	BOIS		
Cuisine	RC	Brique / Enduit	Béton			Dalle de sol	Enduit	BOIS	PVC	
Gaine techniqu e	RC									
Salle de bains	RC	Béton	Brique / Enduit			Sol souple	Placoplatre	BOIS	PVC	
Séjour	RC	Carreau x de plâtre	Béton			Dalle de sol	Enduit	PVC		
Placard 2	RC	Brique / Enduit	Béton	Bois		Parquet flottant	Enduit	BOIS		
Chambre	RC	Brique / Enduit	Bois	Béton	Carreau x de plâtre	Parquet flottant	Enduit	BOIS	PVC	
Gaine techniqu e	RC									

LA LISTE DES MATERIAUX OU PRODUITS CONTENANT DE L'AMIANTE, SUR ZONE DE SIMILITUDE D'OUVRAGE ET SUR JUGEMENT PERSONNEL

PIECE	ETAGE	ELEMENTS	DESCRIPTIF LABORATOIRE	Echantillon	REPERAGE	ETAT	RESULTAT	METHODE
NEANT								

JP : Jugement Personnel, ZPSO : Zone présentant des similitudes d'Ouvrage

LA LISTE DES MATERIAUX OU PRODUITS CONTENANT DE L'AMIANTE, APRES ANALYSE

PIECE	ETAGE	ELEMENTS	DESCRIPTIF LABORATOIRE	Echantillon	REPERAGE	ETAT	RESULTAT
NEANT							

JP : Jugement Personnel, ZPSO : Zone présentant des similitudes d'Ouvrage

LA LISTE DES MATERIAUX SUSCEPTIBLES DE CONTENIR DE L'AMIANTE, MAIS N'EN CONTENANT PAS.

PIECE	ETAGE	ELEMENTS	DESCRIPTIF LABORATOIRE	Echantillon	REPERAGE	ETAT	RESULTAT	METHODE
Entrée	Rez de chaussé e	Enduit	Enduit plâtreux blanc en vrac + papier non séparable + peinture non séparable	8LAD0301P00 1	Mur D	BON ETAT	Amiante non détecté	RESULTAT ANALYSE
Chambre	Rez de chaussé e	Enduit	Enduit plâtreux blanc en vrac + papier non séparable + peinture non séparable	8LAD0301P00 1	Mur A	BON ETAT	Amiante non détecté	ZPSO
Entrée	Rez de chaussé e	Enduit	Enduit plâtreux blanc en vrac + papier non séparable + peinture non séparable	8LAD0301P00 1	Mur A	BON ETAT	Amiante non détecté	ZPSO
Entrée	Rez de chaussé e	Enduit	Enduit plâtreux blanc en vrac + papier non séparable + peinture non séparable	8LAD0301P00 1	Mur B	BON ETAT	Amiante non détecté	ZPSO

PIECE	ETAGE	ELEMENTS	DESCRIPTIF LABORATOIR E	Echantillon	REPERAG E	ETAT	RESULTAT	METHOD E
Entrée	Rez de chaussé e	Enduit	Enduit plâtreux blanc en vrac + papier non séparable + peinture non séparable	8LAD0301P00 1	Mur C	BON ETAT	Amiante non détecté	ZPSO
Entrée	Rez de chaussé e	Enduit	Enduit plâtreux blanc en vrac + papier non séparable + peinture non séparable	8LAD0301P00 1	Mur E	BON ETAT	Amiante non détecté	ZPSO
Placard 1	Rez de chaussé e	Enduit	Enduit plâtreux blanc en vrac + papier non séparable + peinture non séparable	8LAD0301P00 1	Mur B	BON ETAT	Amiante non détecté	ZPSO
Placard 1	Rez de chaussé e	Enduit	Enduit plâtreux blanc en vrac + papier non séparable + peinture non séparable	8LAD0301P00 1	Mur C	BON ETAT	Amiante non détecté	ZPSO
Placard 1	Rez de chaussé e	Enduit	Enduit plâtreux blanc en vrac + papier non séparable + peinture non séparable	8LAD0301P00 1	Mur D	BON ETAT	Amiante non détecté	ZPSO
Placard 2	Rez de chaussé e	Enduit	Enduit plâtreux blanc en vrac + papier non séparable + peinture non séparable	8LAD0301P00 1	Mur A	BON ETAT	Amiante non détecté	ZPSO
WC	Rez de chaussé e	Enduit béton	Enduit plâtreux blanc en vrac + peinture non séparable	8LAD0301P00 2	Plafond	BON ETAT	Amiante non détecté	RESULTAT ANALYSE

PIECE	ETAGE	ELEMENTS	DESCRIPTIF LABORATOIR E	Echantillon	REPERAG E	ETAT	RESULTAT	METHOD E
Cuisine	Rez de chaussé e	Enduit béton	Enduit plâtreux blanc en vrac + peinture non séparable	8LAD0301P00 2	Plafond	BON ETAT	Amiante non détecté	ZPSO
Séjour	Rez de chaussé e	Enduit	Enduit plâtreux blanc en vrac + peinture non séparable	8LAD0301P00 3	Mur A	BON ETAT	Amiante non détecté	RESULTAT ANALYSE
Chamb re	Rez de chaussé e	Enduit	Enduit plâtreux blanc en vrac + peinture non séparable	8LAD0301P00 3	Mur F	BON ETAT	Amiante non détecté	ZPSO
Séjour	Rez de chaussé e	Dalle de sol	Revêtement cassant marron + colle polymère incolore en faible quantité avec poussières non séparable	8LAD0301P00 4	Sol	BON ETAT	Fr1:Amiant e non détecté	RESULTAT ANALYSE
Séjour	Rez de chaussé e	Dalle de sol	Peinture en faible quantité	8LAD0301P00 4	Sol	BON ETAT	Fr2:Amiant e non détecté	RESULTAT ANALYSE
Séjour	Rez de chaussé e	Enduit béton	Enduit plâtreux blanc en vrac + peinture non séparable	8LAD0301P00 5	Plafond	BON ETAT	Amiante non détecté	RESULTAT ANALYSE
Chamb re	Rez de chaussé e	Enduit béton	Enduit plâtreux blanc en vrac + peinture non séparable	8LAD0301P00 5	Plafond	BON ETAT	Amiante non détecté	ZPSO
Entrée	Rez de chaussé e	Enduit béton	Enduit plâtreux blanc en vrac + peinture non séparable	8LAD0301P00 5	Plafond	BON ETAT	Amiante non détecté	ZPSO
Placard 1	Rez de chaussé e	Enduit béton	Enduit plâtreux blanc en vrac + peinture non séparable	8LAD0301P00 5	Plafond	BON ETAT	Amiante non détecté	ZPSO

PIECE	ETAGE	ELEMENTS	DESCRIPTIF LABORATOIR E	Echantillon	REPERAG E	ETAT	RESULTAT	METHOD E
Placard 2	Rez de chaussé e	Enduit béton	Enduit plâtreux blanc en vrac + peinture non séparable	8LAD0301P00 5	Plafond	BON ETAT	Amiante non détecté	ZPSO
Chambr e	Rez de chaussé e	Enduit béton	Peintures multiples non séparable + enduit plâtreux blanc en vrac	8LAD0301P00 6	Mur E	BON ETAT	Amiante non détecté	RESULTAT ANALYSE
Chambr e	Rez de chaussé e	Enduit béton	Peintures multiples non séparable + enduit plâtreux blanc en vrac	8LAD0301P00 6	Mur C	BON ETAT	Amiante non détecté	ZPSO
Chambr e	Rez de chaussé e	Enduit béton	Peintures multiples non séparable + enduit plâtreux blanc en vrac	8LAD0301P00 6	Mur D	BON ETAT	Amiante non détecté	ZPSO
Entrée	Rez de chaussé e	Enduit béton	Peintures multiples non séparable + enduit plâtreux blanc en vrac	8LAD0301P00 6	Mur F	BON ETAT	Amiante non détecté	ZPSO
Placard 1	Rez de chaussé e	Enduit béton	Peintures multiples non séparable + enduit plâtreux blanc en vrac	8LAD0301P00 6	Mur A	BON ETAT	Amiante non détecté	ZPSO
Placard 2	Rez de chaussé e	Enduit béton	Peintures multiples non séparable + enduit plâtreux blanc en vrac	8LAD0301P00 6	Mur B	BON ETAT	Amiante non détecté	ZPSO
Placard 2	Rez de chaussé e	Enduit béton	Peintures multiples non séparable + enduit plâtreux blanc en vrac	8LAD0301P00 6	Mur C	BON ETAT	Amiante non détecté	ZPSO

PIECE	ETAGE	ELEMENTS	DESCRIPTIF LABORATOIR E	Echantillon	REPERAG E	ETAT	RESULTAT	METHOD E
Séjour	Rez de chaussé e	Enduit béton	Peintures multiples non séparable + enduit plâtreux blanc en vrac	8LAD0301P00 6	Mur B	BON ETAT	Amiante non détecté	ZPSO
Séjour	Rez de chaussé e	Enduit béton	Peintures multiples non séparable + enduit plâtreux blanc en vrac	8LAD0301P00 6	Mur C	BON ETAT	Amiante non détecté	ZPSO
Séjour	Rez de chaussé e	Enduit béton	Peintures multiples non séparable + enduit plâtreux blanc en vrac	8LAD0301P00 6	Mur D	BON ETAT	Amiante non détecté	ZPSO
Séjour	Rez de chaussé e	Enduit béton	Peintures multiples non séparable + enduit plâtreux blanc en vrac	8LAD0301P00 6	Mur E	BON ETAT	Amiante non détecté	ZPSO
Séjour	Rez de chaussé e	Enduit béton	Peintures multiples non séparable + enduit plâtreux blanc en vrac	8LAD0301P00 6	Mur F	BON ETAT	Amiante non détecté	ZPSO
Salle de bains	Rez de chaussé e	Enduit / Peinture plaque de plâtre	Enduit plâtreux blanc en vrac + peinture non séparable	8LAD0301P00 7	Plafond	BON ETAT	Amiante non détecté	RESULTAT ANALYSE
Salle de bains	Rez de chaussé e	Enduit béton	Enduit plâtreux blanc en faible quantité en vrac + peintures multiples en faible quantité non séparable	8LAD0301P00 8	Mur D	BON ETAT	Amiante non détecté	RESULTAT ANALYSE

PIECE	ETAGE	ELEMENTS	DESCRIPTIF LABORATOIR E	Echantillon	REPERAG E	ETAT	RESULTAT	METHOD E
Cuisine	Rez de chaussé e	Enduit béton	Enduit plâtreux blanc en faible quantité en vrac + peintures multiples en faible quantité non séparable	8LAD0301P00 8	Mur C	BON ETAT	Amiante non détecté	ZPSO
Salle de bains	Rez de chaussé e	Enduit béton	Enduit plâtreux blanc en faible quantité en vrac + peintures multiples en faible quantité non séparable	8LAD0301P00 8	Mur A	BON ETAT	Amiante non détecté	ZPSO
Salle de bains	Rez de chaussé e	Enduit béton	Enduit plâtreux blanc en faible quantité en vrac + peintures multiples en faible quantité non séparable	8LAD0301P00 8	Mur B	BON ETAT	Amiante non détecté	ZPSO
Salle de bains	Rez de chaussé e	Enduit béton	Enduit plâtreux blanc en faible quantité en vrac + peintures multiples en faible quantité non séparable	8LAD0301P00 8	Mur C	BON ETAT	Amiante non détecté	ZPSO
WC	Rez de chaussé e	Enduit béton	Enduit plâtreux blanc en faible quantité en vrac + peintures multiples en faible quantité non séparable	8LAD0301P00 8	Mur C	BON ETAT	Amiante non détecté	ZPSO

PIECE	ETAGE	ELEMENTS	DESCRIPTIF LABORATOIRE	Echantillon	REPERAGE	ETAT	RESULTAT	METHODE
WC	Rez de chaussée	Enduit béton	Enduit plâtreux blanc en faible quantité en vrac + peintures multiples en faible quantité non séparable	8LAD0301P008	Mur D	BON ETAT	Amiante non détecté	ZPSO
Salle de bains	Rez de chaussée	Revêtement souple	Revêtement souple beige	8LAD0301P009	Sol	BON ETAT	Fr1:Amiante non détecté	RESULTAT ANALYSE
Salle de bains	Rez de chaussée	Revêtement souple	Colle polymère jaune avec poussières non séparable + ragréage rose + peinture en faible quantité non séparable	8LAD0301P009	Sol	BON ETAT	Fr2:Amiante non détecté	RESULTAT ANALYSE
Cuisine	Rez de chaussée	Enduit	Enduit plâtreux blanc en vrac + peintures multiples non séparable	8LAD0301P010	Mur E	BON ETAT	Amiante non détecté	RESULTAT ANALYSE
Cuisine	Rez de chaussée	Enduit	Enduit plâtreux blanc en vrac + peintures multiples non séparable	8LAD0301P010	Mur A	BON ETAT	Amiante non détecté	ZPSO
Cuisine	Rez de chaussée	Enduit	Enduit plâtreux blanc en vrac + peintures multiples non séparable	8LAD0301P010	Mur B	BON ETAT	Amiante non détecté	ZPSO
Cuisine	Rez de chaussée	Enduit	Enduit plâtreux blanc en vrac + peintures multiples non séparable	8LAD0301P010	Mur D	BON ETAT	Amiante non détecté	ZPSO

PIECE	ETAGE	ELEMENTS	DESCRIPTIF LABORATOIR E	Echantillon	REPERAG E	ETAT	RESULTAT	METHOD E
Cuisine	Rez de chaussé e	Enduit	Enduit plâtreux blanc en vrac + peintures multiples non séparable	8LAD0301P01 0	Mur F	BON ETAT	Amiante non détecté	ZPSO
Salle de bains	Rez de chaussé e	Enduit	Enduit plâtreux blanc en vrac + peintures multiples non séparable	8LAD0301P01 0	Mur E	BON ETAT	Amiante non détecté	ZPSO
Salle de bains	Rez de chaussé e	Enduit	Enduit plâtreux blanc en vrac + peintures multiples non séparable	8LAD0301P01 0	Mur F	BON ETAT	Amiante non détecté	ZPSO
WC	Rez de chaussé e	Enduit	Enduit plâtreux blanc en vrac + peintures multiples non séparable	8LAD0301P01 0	Mur A	BON ETAT	Amiante non détecté	ZPSO
WC	Rez de chaussé e	Enduit	Enduit plâtreux blanc en vrac + peintures multiples non séparable	8LAD0301P01 0	Mur B	BON ETAT	Amiante non détecté	ZPSO
WC	Rez de chaussé e	Enduit	Enduit plâtreux blanc en vrac + peintures multiples non séparable	8LAD0301P01 0	Mur E	BON ETAT	Amiante non détecté	ZPSO
WC	Rez de chaussé e	Enduit	Enduit plâtreux blanc en vrac + peintures multiples non séparable	8LAD0301P01 0	Mur F	BON ETAT	Amiante non détecté	ZPSO
Cuisine	Rez de chaussé e	Dalle de sol	Revêtement souple beige	8LAD0301P01 1	Sol	BON ETAT	Fr1:Amiant e non détecté	ZPSO
Cuisine	Rez de chaussé e	Dalle de sol	Revêtement cassant gris	8LAD0301P01 1	Sol	BON ETAT	Fr2:Amiant e non détecté	ZPSO

PIECE	ETAGE	ELEMENTS	DESCRIPTIF LABORATOIR E	Echantillon	REPERAG E	ETAT	RESULTAT	METHOD E
Cuisine	Rez de chaussé e	Dalle de sol	Revêtement cassant marron	8LAD0301P01 1	Sol	BON ETAT	Fr3:Amiant e non détecté	ZPSO
Cuisine	Rez de chaussé e	Dalle de sol	Colle polymère jaune en faible quantité avec poussières + colle polymère incolore + colle polymère incolore + peinture en faible quantité non séparable	8LAD0301P01 1	Sol	BON ETAT	Fr4:Amiant e non détecté	ZPSO
Entrée	Rez de chaussé e	Dalle de sol	Revêtement souple beige	8LAD0301P01 1	Sol	BON ETAT	Fr1:Amiant e non détecté	ZPSO
Entrée	Rez de chaussé e	Dalle de sol	Revêtement cassant gris	8LAD0301P01 1	Sol	BON ETAT	Fr2:Amiant e non détecté	ZPSO
Entrée	Rez de chaussé e	Dalle de sol	Revêtement cassant marron	8LAD0301P01 1	Sol	BON ETAT	Fr3:Amiant e non détecté	ZPSO
Entrée	Rez de chaussé e	Dalle de sol	Colle polymère jaune en faible quantité avec poussières + colle polymère incolore + colle polymère incolore + peinture en faible quantité non séparable	8LAD0301P01 1	Sol	BON ETAT	Fr4:Amiant e non détecté	ZPSO
WC	Rez de chaussé e	Dalle de sol	Revêtement souple beige	8LAD0301P01 1	Sol	BON ETAT	Fr1:Amiant e non détecté	ZPSO
WC	Rez de chaussé e	Dalle de sol	Revêtement cassant gris	8LAD0301P01 1	Sol	BON ETAT	Fr2:Amiant e non détecté	ZPSO
WC	Rez de chaussé e	Dalle de sol	Revêtement cassant marron	8LAD0301P01 1	Sol	BON ETAT	Fr3:Amiant e non détecté	ZPSO

PIECE	ETAGE	ELEMENTS	DESCRIPTIF LABORATOIRE	Echantillon	REPERAGE	ETAT	RESULTAT	METHODE
WC	Rez de chaussée	Dalle de sol	Colle polymère jaune en faible quantité avec poussières + colle polymère incolore + colle polymère incolore + peinture en faible quantité non séparable	8LAD0301P01 1	Sol	BON ETAT	Fr4:Amiante non détecté	ZPSO
Cuisine	Rez de chaussée	Colle plinthe	Colle grise hétérogène avec poussières	8LAD0301P01 2	Mur F	BON ETAT	Amiante non détecté	RESULTAT ANALYSE
Cuisine	Rez de chaussée	Colle plinthe	Colle grise hétérogène avec poussières	8LAD0301P01 2	Mur A	BON ETAT	Amiante non détecté	ZPSO
Cuisine	Rez de chaussée	Colle plinthe	Colle grise hétérogène avec poussières	8LAD0301P01 2	Mur B	BON ETAT	Amiante non détecté	ZPSO
Cuisine	Rez de chaussée	Colle plinthe	Colle grise hétérogène avec poussières	8LAD0301P01 2	Mur C	BON ETAT	Amiante non détecté	ZPSO
Cuisine	Rez de chaussée	Colle plinthe	Colle grise hétérogène avec poussières	8LAD0301P01 2	Mur D	BON ETAT	Amiante non détecté	ZPSO
Cuisine	Rez de chaussée	Colle plinthe	Colle grise hétérogène avec poussières	8LAD0301P01 2	Mur E	BON ETAT	Amiante non détecté	ZPSO
	NC	Revêtement bitumineux	Tampon bitumineux noir	8LAD0301P01 3	Sous évier	DEGRADATION PARTIELLE	Amiante non détecté	RESULTAT ANALYSE

JP : Jugement Personnel, ZPSO : Zone présentant des similitudes d'Ouvrage

ANNEXE 1 – PHOTOS DES ELEMENTS AMIANTES ET/OU NON AMIANTES

PRELEVEMENT : 8LAD0301P001			
NOM DU CLIENT	NUMERO DU DOSSIER		PIECE OU LOCAL
OPH77	8LAD0301 25/06/2019		Entrée (Rez de chaussée)
ELEMENT	DESCRIPTIF DU LABORATOIRE	DATE DE PRELEVEMENT	NOM DE L'OPERATEUR
Enduit	Enduit plâtreux blanc en vrac + papier non séparable + peinture non séparable	25/06/2019	JULIEN Mickaël
LOCALISATION		RESULTAT	
Mur D		Amiante non détecté	

EMPLACEMENT



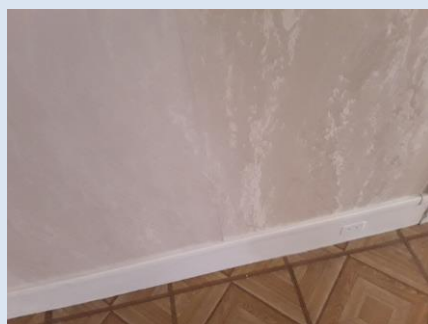
PRELEVEMENT : 8LAD0301P002			
NOM DU CLIENT	NUMERO DU DOSSIER		PIECE OU LOCAL
OPH77	8LAD0301 25/06/2019		WC (Rez de chaussée)
ELEMENT	DESCRIPTIF DU LABORATOIRE	DATE DE PRELEVEMENT	NOM DE L'OPERATEUR
Enduit béton	Enduit plâtreux blanc en vrac + peinture non séparable	25/06/2019	JULIEN Mickaël
LOCALISATION		RESULTAT	
Plafond		Amiante non détecté	

EMPLACEMENT



PRELEVEMENT : 8LAD0301P003			
NOM DU CLIENT	NUMERO DU DOSSIER		PIECE OU LOCAL
OPH77	8LAD0301 25/06/2019		Séjour (Rez de chaussée)
ELEMENT	DESCRIPTIF DU LABORATOIRE	DATE DE PRELEVEMENT	NOM DE L'OPERATEUR
Enduit	Enduit plâtreux blanc en vrac + peinture non séparable	25/06/2019	JULIEN Mickaël
LOCALISATION		RESULTAT	
Mur A		Amiante non détecté	

EMPLACEMENT



PRELEVEMENT : 8LAD0301P004			
NOM DU CLIENT	NUMERO DU DOSSIER		PIECE OU LOCAL
OPH77	8LAD0301 25/06/2019		Séjour (Rez de chaussée)
ELEMENT	DESCRIPTIF DU LABORATOIRE	DATE DE PRELEVEMENT	NOM DE L'OPERATEUR
Dalle de sol	Revêtement cassant marron + colle polymère incolore en faible quantité avec poussières non séparable	25/06/2019	JULIEN Mickaël
LOCALISATION		RESULTAT	
Sol		Fr1:Amiante non détecté	

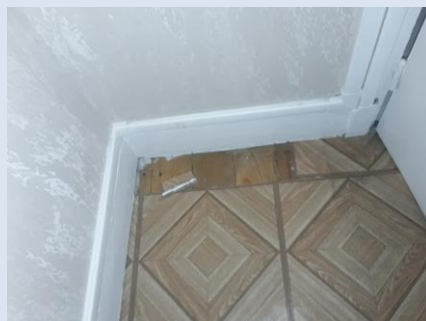
EMPLACEMENT



PRELEVEMENT : 8LAD0301P004

NOM DU CLIENT	NUMERO DU DOSSIER	PIECE OU LOCAL	
OPH77	8LAD0301 25/06/2019	Séjour (Rez de chaussée)	
ELEMENT	DESCRIPTIF DU LABORATOIRE	DATE DE PRELEVEMENT	NOM DE L'OPERATEUR
Dalle de sol	Peinture en faible quantité	25/06/2019	JULIEN Mickaël
LOCALISATION		RESULTAT	
Sol		Fr2:Amiante non détecté	

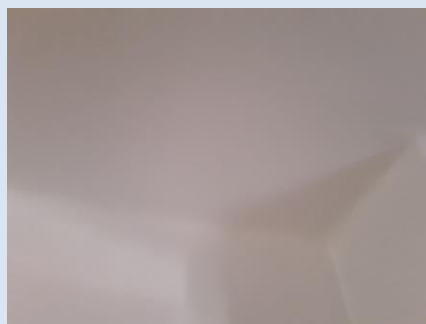
EMPLACEMENT



PRELEVEMENT : 8LAD0301P005

NOM DU CLIENT	NUMERO DU DOSSIER	PIECE OU LOCAL	
OPH77	8LAD0301 25/06/2019	Séjour (Rez de chaussée)	
ELEMENT	DESCRIPTIF DU LABORATOIRE	DATE DE PRELEVEMENT	NOM DE L'OPERATEUR
Enduit béton	Enduit plâtreux blanc en vrac + peinture non séparable	25/06/2019	JULIEN Mickaël
LOCALISATION		RESULTAT	
Plafond		Amiante non détecté	

EMPLACEMENT



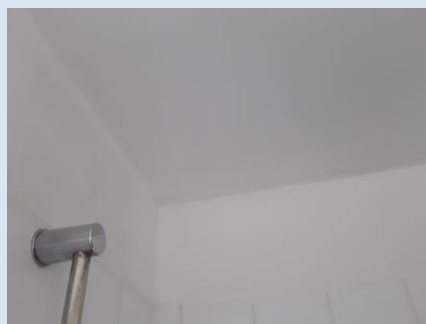
PRELEVEMENT : 8LAD0301P006			
NOM DU CLIENT	NUMERO DU DOSSIER		PIECE OU LOCAL
OPH77	8LAD0301 25/06/2019		Gaine technique (Rez de chaussée)
ELEMENT	DESCRIPTIF DU LABORATOIRE	DATE DE PRELEVEMENT	NOM DE L'OPERATEUR
Enduit béton	Peintures multiples non séparable + enduit plâtreux blanc en vrac	25/06/2019	JULIEN Mickaël
LOCALISATION		RESULTAT	
Mur E		Amiante non détecté	

EMPLACEMENT



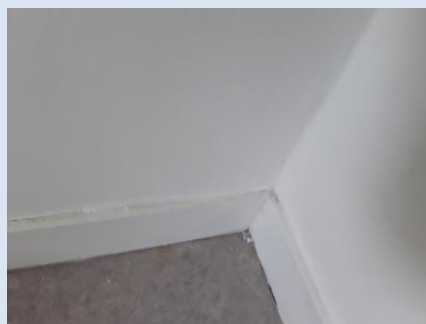
PRELEVEMENT : 8LAD0301P007			
NOM DU CLIENT	NUMERO DU DOSSIER		PIECE OU LOCAL
OPH77	8LAD0301 25/06/2019		Salle de bains (Rez de chaussée)
ELEMENT	DESCRIPTIF DU LABORATOIRE	DATE DE PRELEVEMENT	NOM DE L'OPERATEUR
Enduit / Peinture plaque de plâtre	Enduit plâtreux blanc en vrac + peinture non séparable	25/06/2019	JULIEN Mickaël
LOCALISATION		RESULTAT	
Plafond		Amiante non détecté	

EMPLACEMENT



PRELEVEMENT : 8LAD0301P008			
NOM DU CLIENT	NUMERO DU DOSSIER	PIECE OU LOCAL	
OPH77	8LAD0301 25/06/2019	Salle de bains (Rez de chaussée)	
ELEMENT	DESCRIPTIF DU LABORATOIRE	DATE DE PRELEVEMENT	NOM DE L'OPERATEUR
Enduit béton	Enduit plâtreux blanc en faible quantité en vrac + peintures multiples en faible quantité non séparable	25/06/2019	JULIEN Mickaël
LOCALISATION		RESULTAT	
Mur D		Amiante non détecté	

EMPLACEMENT



PRELEVEMENT : 8LAD0301P009			
NOM DU CLIENT	NUMERO DU DOSSIER	PIECE OU LOCAL	
OPH77	8LAD0301 25/06/2019	Salle de bains (Rez de chaussée)	
ELEMENT	DESCRIPTIF DU LABORATOIRE	DATE DE PRELEVEMENT	NOM DE L'OPERATEUR
Revêtement souple	Revêtement souple beige	25/06/2019	JULIEN Mickaël
LOCALISATION		RESULTAT	
Sol		Fr1:Amiante non détecté	

EMPLACEMENT



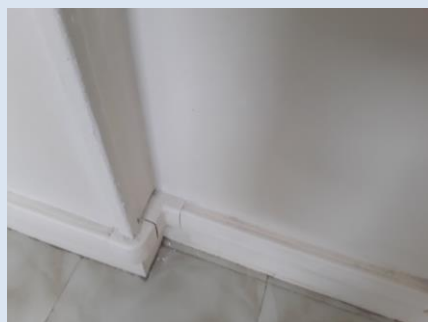
PRELEVEMENT : 8LAD0301P009			
NOM DU CLIENT	NUMERO DU DOSSIER	PIECE OU LOCAL	
OPH77	8LAD0301 25/06/2019	Salle de bains (Rez de chaussée)	
ELEMENT	DESCRIPTIF DU LABORATOIRE	DATE DE PRELEVEMENT	NOM DE L'OPERATEUR
Revêtement souple	Colle polymère jaune avec poussières non séparable + ragréage rose + peinture en faible quantité non séparable	25/06/2019	JULIEN Mickaël
LOCALISATION		RESULTAT	
Sol		Fr2:Amiante non détecté	

EMPLACEMENT



PRELEVEMENT : 8LAD0301P010			
NOM DU CLIENT	NUMERO DU DOSSIER	PIECE OU LOCAL	
OPH77	8LAD0301 25/06/2019	Gaine technique (Rez de chaussée)	
ELEMENT	DESCRIPTIF DU LABORATOIRE	DATE DE PRELEVEMENT	NOM DE L'OPERATEUR
Enduit	Enduit plâtreux blanc en vrac + peintures multiples non séparable	25/06/2019	JULIEN Mickaël
LOCALISATION		RESULTAT	
Mur E		Amiante non détecté	

EMPLACEMENT



PRELEVEMENT : 8LAD0301P011			
NOM DU CLIENT	NUMERO DU DOSSIER	PIECE OU LOCAL	
OPH77	8LAD0301 25/06/2019	Gaine technique (NC)	
ELEMENT	DESCRIPTIF DU LABORATOIRE	DATE DE PRELEVEMENT	NOM DE L'OPERATEUR
Dalle de sol	Revêtement souple beige	25/06/2019	JULIEN Mickaël
LOCALISATION		RESULTAT	
Sol		Fr1:Amiante non détecté	

EMPLACEMENT




PRELEVEMENT : 8LAD0301P011			
NOM DU CLIENT	NUMERO DU DOSSIER	PIECE OU LOCAL	
OPH77	8LAD0301 25/06/2019	Gaine technique (NC)	
ELEMENT	DESCRIPTIF DU LABORATOIRE	DATE DE PRELEVEMENT	NOM DE L'OPERATEUR
Dalle de sol	Revêtement cassant gris	25/06/2019	JULIEN Mickaël
LOCALISATION		RESULTAT	
Sol		Fr2:Amiante non détecté	


EMPLACEMENT



PRELEVEMENT : 8LAD0301P011			
NOM DU CLIENT	NUMERO DU DOSSIER	PIECE OU LOCAL	
OPH77	8LAD0301 25/06/2019	Gaine technique (NC)	
ELEMENT	DESCRIPTIF DU LABORATOIRE	DATE DE PRELEVEMENT	NOM DE L'OPERATEUR
Dalle de sol	Revêtement cassant marron	25/06/2019	JULIEN Mickaël
LOCALISATION		RESULTAT	
Sol		Fr3:Amiante non détecté	
EMPLACEMENT			
			

PRELEVEMENT : 8LAD0301P011			
NOM DU CLIENT	NUMERO DU DOSSIER	PIECE OU LOCAL	
OPH77	8LAD0301 25/06/2019	Gaine technique (NC)	
ELEMENT	DESCRIPTIF DU LABORATOIRE	DATE DE PRELEVEMENT	NOM DE L'OPERATEUR
Dalle de sol	Colle polymère jaune en faible quantité avec poussières + colle polymère incolore + colle polymère incolore + peinture en faible quantité non séparable	25/06/2019	JULIEN Mickaël
LOCALISATION		RESULTAT	
Sol		Fr4:Amiante non détecté	
EMPLACEMENT			
			

PRELEVEMENT : 8LAD0301P012			
NOM DU CLIENT	NUMERO DU DOSSIER		PIECE OU LOCAL
OPH77	8LAD0301 25/06/2019		Gaine technique (Rez de chaussée)
ELEMENT	DESCRIPTIF DU LABORATOIRE	DATE DE PRELEVEMENT	NOM DE L'OPERATEUR
Colle plinthe	Colle grise hétérogène avec poussières	25/06/2019	JULIEN Mickaël
LOCALISATION		RESULTAT	
Mur F		Amiante non détecté	
EMPLACEMENT			
			

PRELEVEMENT : 8LAD0301P013			
NOM DU CLIENT	NUMERO DU DOSSIER		PIECE OU LOCAL
OPH77	8LAD0301 25/06/2019		Cuisine (NC)
ELEMENT	DESCRIPTIF DU LABORATOIRE	DATE DE PRELEVEMENT	NOM DE L'OPERATEUR
Revêtement bitumineux	Tampon bitumineux noir	25/06/2019	JULIEN Mickaël
LOCALISATION		RESULTAT	
Sous évier		Amiante non détecté	
EMPLACEMENT			
			

ANNEXE 3 – PROCES VERBAUX D'ANALYSES



Parc Edonia - Bât. R - Rue de la Terre Adèle - CS n° 66862
35768 SAINT-GREGOIRE CEDEX
Tel : 02.99.35.41.41
Fax : 02.99.35.41.42
www.itga.fr

Accréditation n° 1-5967



Liste des sites et portées disponibles sur www.cofrac.fr

L'accréditation du COFRAC atteste de la compétence des laboratoires pour les seuls essais couverts par l'accréditation qui sont identifiés par le symbole :

RAPPORT SYNTHÉTIQUE D'ANALYSE NUMÉRO IT0719-63248 EN DATE DU 15/07/2019 RECHERCHE ET IDENTIFICATION D'AMIANTE SUR PRELEVEMENT(S) DE MATERIAU(X)

*Ce rapport ne concerne que les échantillons soumis à l'analyse tels qu'ils ont été reçus au laboratoire.
Les informations fournies par le client sont simplement retranscrites et identifiées comme telles.*

Client : AGENCE EHI IDF- (COMPTE MATERIAUX)- EXPERT HABITAT & INDUSTRIE INGENIERIE 2 rue Traversière 78580 LES ALLUETS LE ROI	Réf. Commande ITGA : IT0719-63248 Réf. Commande Client : 8LAD0301--01
--	--

Prélèvement(s) : Reçu au laboratoire le : 01/07/2019

Préparation(s) : Effectuée de façon à être représentative de l'échantillon

- ou
- Pour une analyse au Microscope Optique à Lumière Polarisée (MOLP): Prélèvement et montage adapté sur lame de microscopie
 - Pour une analyse au Microscope Electronique à Transmission Analytique (META) en fonction de la nature de la prise d'essai:
 - (1)- Broyage en milieu aqueux et récupération des particules sur grilles de microscopie (méthode interne : IT085)
 - (2)- Attaque chimique, broyage et récupération des particules sur grilles de microscopie (méthode interne : IT286)

Technique(s) : - Microscopie Optique à Lumière Polarisée (guide IHSO 248 - Appendice 2): Morphologie et critères optiques

Analytiques(s) : La détection de fibres d'amiante optiquement observables est garantie si la teneur est supérieure ou égale à 0,1 % en masse.
ou - Microscopie Electronique à Transmission Analytique (parties pertinentes de la norme NF X 43-050): Morphologie, EDX et diffraction électronique

La détection de fibres d'amiante est garantie si la teneur est supérieure ou égale à 0,1 % en masse.

Résultat(s) :

Fraction analysée	Technique analytique (Méthode de préparation)	Nombre de préparations	Date d'analyse	Résultat / Variété d'amiante
Réf dossier client : 8LAD0301--01 - 16 RUE ST HUBERT 77500 CHELLES Réf échantillon client : 8LAD0301P001 / LOGEMENTS COLLECTIFS - - - / Entrée Mur D Enduit				Réf échantillon ITGA : IT071907-26242 Description ITGA : Enduit plâtreux blanc en vrac / Papier / Peinture
* Enduit plâtreux blanc en vrac + papier non séparable + peinture non séparable	META (1)	1	15/07/2019	Amiante non détecté / -
Réf dossier client : 8LAD0301--01 - 16 RUE ST HUBERT 77500 CHELLES Réf échantillon client : 8LAD0301P002 / LOGEMENTS COLLECTIFS - - - / WC Plafond Enduit béton				Réf échantillon ITGA : IT071907-26243 Description ITGA : Enduit plâtreux blanc en vrac / Peinture
* Enduit plâtreux blanc en vrac + peinture non séparable	META (1)	1	15/07/2019	Amiante non détecté / -
Réf dossier client : 8LAD0301--01 - 16 RUE ST HUBERT 77500 CHELLES Réf échantillon client : 8LAD0301P003 / LOGEMENTS COLLECTIFS - - - / Séjour Mur A Enduit				Réf échantillon ITGA : IT071907-26244 Description ITGA : Enduit plâtreux blanc en vrac / Peinture
* Enduit plâtreux blanc en vrac + peinture non séparable	META (1)	1	15/07/2019	Amiante non détecté / -

La reproduction de ce rapport n'est autorisée que sous sa forme intégrale ; ce rapport ne doit pas être reproduit partiellement sans l'approbation du laboratoire.

Sauf demande particulière et écrite du client, les échantillons sont conservés pendant 6 mois et les rapports pendant 2 ans.

DTA 164-01 rev 07

Page 1/3

**RAPPORT SYNTHÉTIQUE D'ANALYSE NUMÉRO IT0719-63248 EN DATE DU 15/07/2019
RECHERCHE ET IDENTIFICATION D'AMIANTE SUR PRELEVEMENT(S) DE MATERIAU(X)**

Fraction analysée	Technique analytique (Méthode de préparation)	Nombre de préparations	Date d'analyse	Résultat / Variété d'amiante
Réf dossier client : 8LAD0301--01 - 16 RUE ST HUBERT 77500 CHELLES Réf échantillon client : 8LAD0301P004 / LOGEMENTS COLLECTIFS - - / Séjour Sol Dalle de sol		Réf échantillon ITGA : IT071907-26245 Description ITGA : Revêtement cassant marron / Colle polymère incolore en faible quantité avec poussières / Peinture en faible quantité		
* Revêtement cassant marron + colle polymère incolore en faible quantité avec poussières non séparable	META (1)	1	15/07/2019	Amiante non détecté / -
* Peinture en faible quantité	META (1)	1	15/07/2019	Amiante non détecté / -
Réf dossier client : 8LAD0301--01 - 16 RUE ST HUBERT 77500 CHELLES Réf échantillon client : 8LAD0301P005 / LOGEMENTS COLLECTIFS - - / Séjour Plafond Enduit béton		Réf échantillon ITGA : IT071907-26246 Description ITGA : Enduit plâtreux blanc en vrac / Peinture		
* Enduit plâtreux blanc en vrac + peinture non séparable	META (1)	1	15/07/2019	Amiante non détecté / -
Réf dossier client : 8LAD0301--01 - 16 RUE ST HUBERT 77500 CHELLES Réf échantillon client : 8LAD0301P006 / LOGEMENTS COLLECTIFS - - / Gaine technique Mur E Enduit béton		Réf échantillon ITGA : IT071907-26248 Description ITGA : Peintures multiples / Enduit plâtreux blanc en vrac		
* Peintures multiples non séparable + enduit plâtreux blanc en vrac	META (1)	1	15/07/2019	Amiante non détecté / -
Réf dossier client : 8LAD0301--01 - 16 RUE ST HUBERT 77500 CHELLES Réf échantillon client : 8LAD0301P007 / LOGEMENTS COLLECTIFS - - / Salle de bains Plafond Enduit Peinture plaque de plâtre		Réf échantillon ITGA : IT071907-26249 Description ITGA : Enduit plâtreux blanc en vrac / Peinture		
* Enduit plâtreux blanc en vrac + peinture non séparable	META (1)	1	15/07/2019	Amiante non détecté / -
Réf dossier client : 8LAD0301--01 - 16 RUE ST HUBERT 77500 CHELLES Réf échantillon client : 8LAD0301P008 / LOGEMENTS COLLECTIFS - - / Salle de bains Mur D Enduit béton		Réf échantillon ITGA : IT071907-26250 Description ITGA : Enduit plâtreux blanc en faible quantité en vrac / Peintures multiples en faible quantité		
* Enduit plâtreux blanc en faible quantité en vrac + peintures multiples en faible quantité non séparable	META (1)	1	15/07/2019	Amiante non détecté / -
Réf dossier client : 8LAD0301--01 - 16 RUE ST HUBERT 77500 CHELLES Réf échantillon client : 8LAD0301P009 / LOGEMENTS COLLECTIFS - - / Salle de bains Sol Revêtement souple		Réf échantillon ITGA : IT071907-26251 Description ITGA : Revêtement souple beige / Colle polymère jaune avec poussières / Ragréage rose / Peinture en faible quantité		
* Revêtement souple beige	META (1)	1	15/07/2019	Amiante non détecté / -
* Colle polymère jaune avec poussières non séparable + ragréage rose + peinture en faible quantité non séparable	META (1)	1	15/07/2019	Amiante non détecté / -
Réf dossier client : 8LAD0301--01 - 16 RUE ST HUBERT 77500 CHELLES Réf échantillon client : 8LAD0301P010 / LOGEMENTS COLLECTIFS - - / Gaine technique Mur E Enduit		Réf échantillon ITGA : IT071907-26252 Description ITGA : Enduit plâtreux blanc en vrac / Peintures multiples		
* Enduit plâtreux blanc en vrac + peintures multiples non séparable	META (1)	1	15/07/2019	Amiante non détecté / -

La reproduction de ce rapport n'est autorisée que sous sa forme intégrale ; ce rapport ne doit pas être reproduit partiellement sans l'approbation du laboratoire.

Sauf demande particulière et écrite du client, les échantillons sont conservés pendant 6 mois et les rapports pendant 2 ans.


DTA 164-01 rev 07

Page 2/3

RAPPORT SYNTHÉTIQUE D'ANALYSE NUMÉRO IT0719-63248 EN DATE DU 15/07/2019
RECHERCHE ET IDENTIFICATION D'AMIANTE SUR PRELEVEMENT(S) DE MATERIAU(X)

Fraction analysée	Technique analytique (Méthode de préparation)	Nombre de préparations	Date d'analyse	Résultat / Variété d'amiante
Réf dossier client : 8LAD0301--01 - 16 RUE ST HUBERT 77500 CHELLES Réf échantillon client : 8LAD0301P011 / LOGEMENTS COLLECTIFS - - - / Gaine technique Sol Dalle de sol				
		Réf échantillon ITGA : IT071907-26253		
		Description ITGA : Revêtement souple beige / Colle polymère jaune en faible quantité avec poussières / Revêtement cassant gris / Colle polymère incolore / Revêtement cassant marron / Colle polymère incolore / Peinture en faible quantité		
* Revêtement souple beige	META (1)	1	15/07/2019	Amiante non détecté / -
* Revêtement cassant gris	META (1)	1	15/07/2019	Amiante non détecté / -
* Revêtement cassant marron	META (1)	1	15/07/2019	Amiante non détecté / -
* Colle polymère jaune en faible quantité avec poussières + colle polymère incolore + colle polymère incolore + peinture en faible quantité non séparable	META (1)	1	15/07/2019	Amiante non détecté / -
Réf dossier client : 8LAD0301--01 - 16 RUE ST HUBERT 77500 CHELLES Réf échantillon client : 8LAD0301P012 / LOGEMENTS COLLECTIFS - - - / Gaine technique Mur F Colle plinthe				
		Réf échantillon ITGA : IT071907-26254		
		Description ITGA : Colle grise hétérogène avec poussières		
* Colle grise hétérogène avec poussières	META (1)	1	15/07/2019	Amiante non détecté / -
Réf dossier client : 8LAD0301--01 - 16 RUE ST HUBERT 77500 CHELLES Réf échantillon client : 8LAD0301P013 / LOGEMENTS COLLECTIFS - - - / Cuisine Sous évier Revêtement bitumineux				
		Réf échantillon ITGA : IT071907-26255		
		Description ITGA : Tampon bitumineux noir		
* Tampon bitumineux noir	META (2)	1	15/07/2019	Amiante non détecté / -

Validé par : Céline BLIN - Analyste MET



ATTESTATION(S)



Votre attestation Responsabilité Civile

AXA France IARD dont le siège social se situe 313, Terrasses de l'Arche 92727 Nanterre Cedex atteste que :
EXPERT HABITAT & INDUSTRIE INGENIERIE
21 ROUTE D ALBERT
62450 AVESNES LES BAPAUME

Est titulaire du contrat d'assurance n° 10158549604 ayant pris effet le 01/03/2018.
Ce contrat garantit les conséquences pécuniaires de la Responsabilité civile pouvant lui incomber du fait de l'exercice des activités de **DIAGNOSTICS TECHNIQUES IMMOBILIERS** suivantes :

ETAT MENTIONNANT LA PRESENCE OU L'ABSENCE DE MATERIAUX CONTENANT DE L'AMIANTE
DIAGNOSTIC TECHNIQUE AMIANTE
DIAGNOSTIC AMIANTE PARTIES PRIVATIVES
CONTROLE PERIODIQUE (AMIANTE)
CONTROLE VISUEL APRES TRAVAUX (PLOMB - AMIANTE)
REPERAGE AMIANTE AVANT/ APRES TRAVAUX ET DEMOLITION
REPERAGE AMIANTE ET D'HAP SUR SURFACE BITUMEE ET ENROBES
DIAGNOSTIC PLOMB DANS L'EAU
CONSTAT DES RISQUES D'EXPOSITION AU PLOMB (CREP)
DIAGNOSTIC DE RISQUE D'INTOXICATION AU PLOMB DANS LES PEINTURES (DRIPP)
RECHERCHE DE PLOMB AVANT TRAVAUX / DEMOLITION
ETAT RELATIF A LA PRESENCE DE TERMITES
ETAT PARASITAIRE (MERULES, VRILLETTES, LYCTUS)
INFORMATION SUR LA PRESENCE DE RISQUE DE MERULE (LOI ALLUR)
MESURAGE LOI CARREZ ET LOI BOUTIN
CALCULS DES MILLIEMES - TANTIEMES DE COPROPRIETE ET REALISATION DE PLANS ASSOCIES SELON LES TEXTES SUIVANTS : LOI 65-557 DU 10 JUILLET 1965, DECRET 67-223 DU 17 MARS 1967, DECRET 2004- 479 du 27 mai 2004 ET SUIVANTS FIXANT LE STATUT DE LA COPROPRIETE DES IMMEUBLES BATIS.
ETAT DE L'INSTALLATION INTERIEURE DE GAZ
ETAT DES RISQUES NATURELS, MINIERES ET TECHNOLOGIQUES (ENRNM)
DIAGNOSTIC DE PERFORMANCE ENERGETIQUE DPE INDIVIDUEL POUR MAISONS INDIVIDUELLES, APPARTEMENTS ET LOTS TERTIAIRES AFFECTES A DES IMMEUBLES A USAGE PRINCIPAL D'HABITATION, AINSI QUE LES ATTESTATIONS DE PRISE EN COMPTE DE LA REGLEMENTATION THERMIQUE.

ETAT DES LIEUX LOCATIFS
DIAGNOSTIC DE SECURITE PISCINE
CERTIFICAT DE DECENCE ET CERTIFICAT DE TRAVAUX DE REHABILITATION
DIAGNOSTIC POUR OBTENTION DE PRET A TAUX ZERO INFILTROMETRIE-MESURES DE PERMEABILITE DU BATIMENT ET DES RESEAUX AERAIQUES
THERMOGRAPHIE INFRAROUGE
DIAGNOSTIC RADON : UNIQUEMENT POUR MAISONS INDIVIDUELLES ET IMMEUBLES D'HABITATION, A L'EXCLUSION DES ERP.
DIAGNOSTIC DANS LE CADRE DE LA LOI SRU AVANT MISE EN COPROPRIETE
DIAGNOSTIC DECHETS DE CHANTIER - ARTICLES R 111-43 A R 111-49 DU CODE DE LA CONSTRUCTION ET DE L'HABITATION
DOCUMENT UNIQUE D'EVALUATION DES RISQUES COPROPRIETE - Articles L 230-2, III, R 230-1 DU CODE DU TRAVAIL
DIAGNOSTIC TECHNIQUE GLOBAL (DTG) POUR LES COPROPRIETES - LOI N° 2014-366 POUR L'ACCES AU LOGEMENT ET UN URBANISME RENOVE « ALUR », A L'EXCLUSION DE MISSIONS RELEVANT D'UN PROFESSIONNEL DE LA VENTE OU DE LA LOCATION DE BIENS IMMOBILIERS.
DIAGNOSTIC ACCESSIBILITE HANDICAPES
EXPERTISE EN VALEUR VENALE ET LOCATIVE (SOUS RESERVE D'OBTENTION DE FORMATION)
ETAT DESCRIPTIF DE DIVISION
CENTRE DE FORMATION
MESURES D'EMPOUSSIEREMENT AMIANTE AVEC STRATEGIE D'ECHANTILLONAGE
DIAGNOSTIC QUALITE DE L'AIR INTERIEUR
VERIFICATION PERIODIQUE ET INITIALE DES INSTALLATIONS ELECTRIQUES

PEFC 10-31-1489 / Certifié PEFC
NF ISO 9001:2015

La garantie Responsabilité civile professionnelle s'exerce à concurrence de 5.000.000 € par sinistre et par année d'assurance.
La présente attestation est valable du 1^{er} JANVIER 2019 au 31 DECEMBRE 2019 et ne peut engager l'assureur au-delà des limites et conditions du contrat auquel elle se réfère.
Ce contrat permet à l'assuré de satisfaire à l'obligation d'assurance de responsabilité civile professionnelle résultant des dispositions de l'article R271-2 du Code de la Construction et de l'Habitation (décret n° 2006-1114 du 5 septembre 2006 relatif aux diagnostics techniques immobiliers) pour l'établissement des documents visés à l'article L271-4 dudit Code.
L'assuré doit être titulaire d'une certification de compétence en cours de validité délivrée par un organisme accrédité dans le domaine de la construction ou employer des salariés ou être constituée de personnes physiques qui disposent de ladite certification de compétence en cours de validité pour l'établissement des documents visés aux articles L271-4 et L134-1 du code de la Construction et de l'Habitation.
A défaut la garantie n'est pas acquise.

Le présent document, établi par AXA, est valable jusqu'au 31 DECEMBRE 2019 sous réserve du paiement des cotisations. Il a pour objet d'attester l'existence d'un contrat. Il ne constitue toutefois pas une présomption d'application des garanties et ne peut engager AXA au-delà des clauses, conditions et limites du contrat auquel il se réfère. Les exceptions de garantie opposables au souscripteur le sont également aux bénéficiaires de l'indemnité (résiliation, nullité, règle proportionnelle, exclusions, déchéances, ...).

Toute adjonction autre que le cachet et la signature du représentant de la Société est réputée non écrite.

Fait à Pessac, le 26/11/2018
Pour la compagnie



CERTIFICAT DE COMPETENCES



Certificat de compétences Diagnostic Immobilier

N° CPDI 4129 Version 004

Je soussigné, Philippe TROYAUX, Directeur Général d'I.Cert, atteste que :

Monsieur JULIEN Mckael

Est certifié(a) selon le référentiel I.Cert dénommé CPE DI DR 01, dispositif de certification de personnes réalisant des diagnostics Immobiliers pour les missions suivantes :

Amiante sans mention	Amiante Sans Mention* Date d'effet : 01/01/2017 - Date d'expiration : 24/10/2021
DPE individuel	Diagnostic de performance énergétique sans mention : DPE individuel Date d'effet : 07/12/2016 - Date d'expiration : 06/12/2021
Electricité	Etat de l'installation intérieure électrique Date d'effet : 26/10/2016 - Date d'expiration : 25/10/2021
Gaz	Etat de l'installation intérieure gaz Date d'effet : 17/02/2017 - Date d'expiration : 16/02/2022
Plomb	Plomb : Constat du risque d'exposition au plomb Date d'effet : 23/12/2016 - Date d'expiration : 22/12/2021

En foi de quoi ce certificat est délivré, pour valoir et servir ce que de droit.
Edité à Saint-Grégoire, le 03/05/2017.



* Missions de repérage des matériaux et produits de la liste B et des matériaux et produits de la liste C et des matériaux et produits de l'état de conservation des matériaux et produits de la liste B dans les bâtiments existants ou sous réserve de la mention.

Missions de repérage des matériaux et produits de la liste B et des matériaux et produits de la liste C et des matériaux et produits de l'état de conservation des matériaux et produits de la liste A, dans des immeubles de hauteur inférieure ou égale à 20 mètres ou dans des bâtiments existants. Missions de repérage des matériaux et produits de la liste C. Les missions courtes à l'issue des travaux de travaux de construction.

Arrêté du 21 novembre 2008 modifié définissant les critères de certification des compétences des personnes physiques exerçant des missions de risque d'exposition au plomb, des diagnostics de risque d'inhalation par le plomb des personnes ou des constructions, après travaux en présence de plomb, et les critères de certification des organismes de certification - Arrêté du 25 juillet 2010 définissant les critères de certification des compétences des personnes physiques exerçant des missions de repérage, d'évaluation préliminaire de l'état de conservation des matériaux et produits existants de l'ensemble et d'évaluation sous réserve de la mention dans les immeubles bâtis et les critères de certification des organismes de certification - Arrêté du 23 octobre 2008 modifié définissant les critères de certification des compétences des personnes physiques réalisant l'état initial de performance des immeubles et les critères de certification des organismes de certification - Arrêté du 18 octobre 2008 modifié définissant les critères de certification des compétences des personnes physiques réalisant le diagnostic de performance énergétique ou l'évaluation de performance de la réglementation thermique, et les critères de certification des organismes de certification - Arrêté du 3 août 2007 modifié définissant les critères de certification des compétences des personnes physiques réalisant l'état de conservation des matériaux et produits de la liste B et les critères de certification des organismes de certification - Arrêté du 8 juillet 2008 modifié définissant les critères de certification des compétences des personnes physiques réalisant l'état de conservation des matériaux et produits de la liste B et les critères de certification des organismes de certification



I.Cert
Institut de Certification

Certification de personnes
Diagnostic Immobilier
Portée disponible sur www.icert.fr

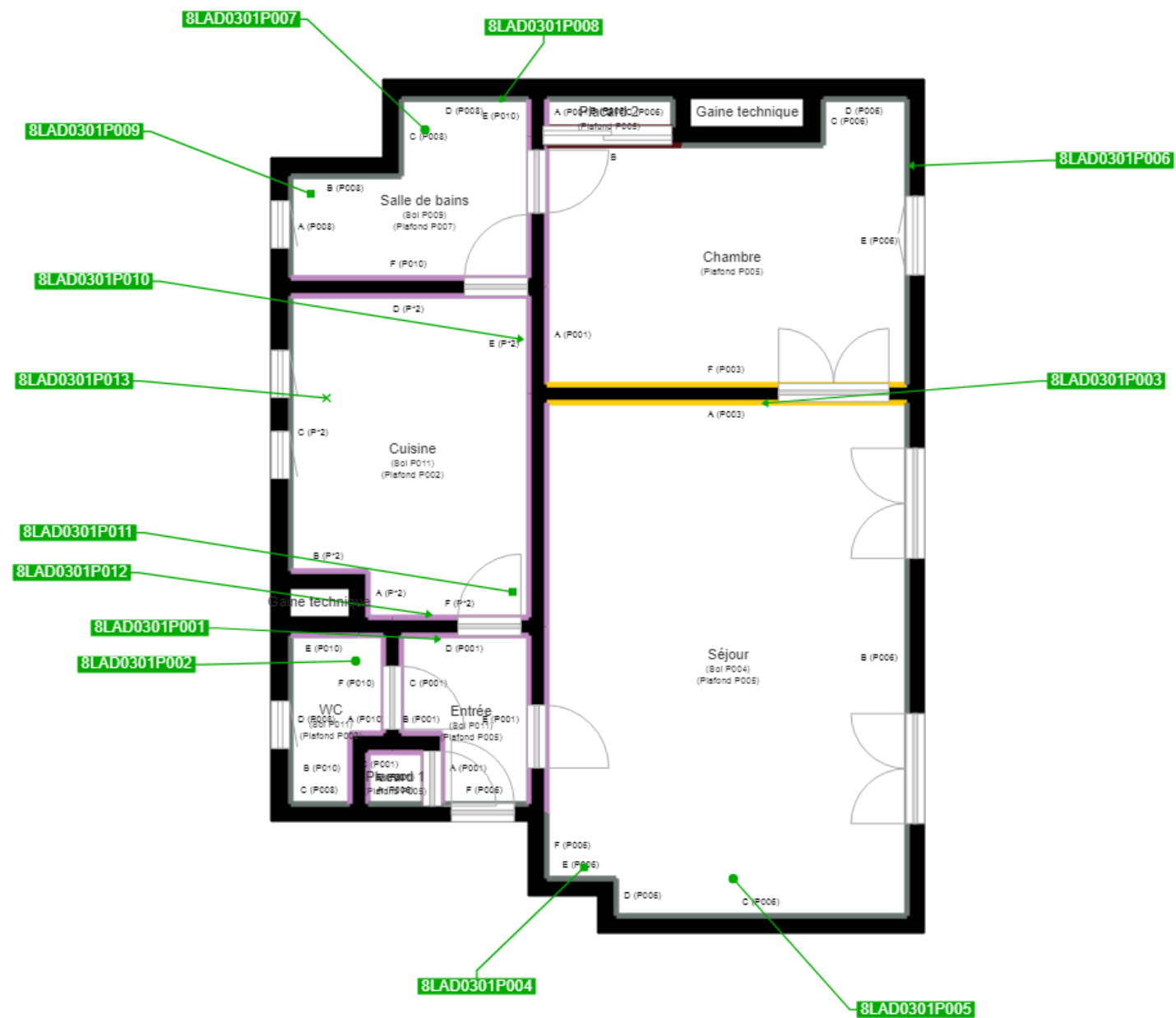
Parc EDONIA - Bâtiment G - Rue de la Terre Victoria - 35760 Saint-Grégoire



cofrac
ACCREDITATION
N° 4402
LABORATOIRES
DE REPERAGE
IMMOBILIER

CPE DI DR 11 rev12

PLANCHE DE REPÉRAGE	Zone : Rez de chaussée	Vue de dessus
Auteur : JULIEN Mickaël	Bien : 8LAD0301 - 16 RUE ST HUBERT 77500 CHELLES	Chaque support/équipement identifié a fait l'objet d'un sondage par le technicien



Cloisons Plaques de plâtre
Murs Bois
Murs Brique
Murs périphériques / Plaques de plâtre
Murs carreaux de plâtre
Murs Béton / Enduit
Murs porteurs et/ou mur de refend / Plaques de plâtre
Murs périphériques / Doublage (plaque de plâtre + isolant)
Torchis
Murs Amiantés
Murs Brique / Enduit
Murs Brique plâtrière
Murs Pierre

Murs amiantés
■ Prélèvements de sol amianté
■ Prélèvements de sol non amiantés
● Prélèvements de plafond amiantés
● Prélèvements de plafond non amiantés
→ Prélèvements de mur amiantés
→ Prélèvements de mur non amiantés
X Autres types de prélèvements amiantés
X Autres types de prélèvements non amiantés
/// Sols amiantés
/// Plafonds amiantés
⊗ Sols et plafonds amiantés
⊕ Conduits amiantés
⊕ Conduits non amiantés